

ホバークラフト・燃料電池キャリアカーの試乗もあります!



キミも第2の
エジソンに!

小中学生のための

見て、さわって 工学技術



新潟大学工学部ではいったいどんな研究をしているのでしょうか?
「見て、さわって工学技術」では、そんな疑問にズバリ!おこたえします。
4つのコースから3つを体験できます。
見て、さわって工学技術のおもしろさを楽しんでください。

コース

1

ひみつの文字が書ける ふしぎなペン

冷やすと見えるようになるふしぎな
ペンを使ってひみつの文字を書きましょう。
また、ガラス棒が身近なある液体に入れると
見えなくなる現象を実演します。
ものが「見える」技術、「見えない」技術について
一緒に勉強しましょう。

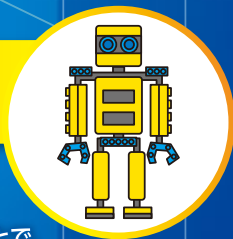


コース

2

ロボットを実際に 動かしてみよう

レゴを使ったロボットを
いろいろ動かしてみよう。
簡単な操作でロボットを動かすことで、
人の動作がどのような仕組みで
動いているかを学んでみよう!



コース

3

音を目で見て、よこぶえを 作ってみよう

身の回りの楽器や道具からでる
いろんな音の正体はなんでしょう。
また、その音を目で見ることは
できるでしょうか?
音の正体を実験で調べながら、
楽器(よこぶえ)づくりに挑戦しよう。



コース

4

冷やすと何かが 起こる!

液体窒素で遊んでみよう!
冷やすということは
とてもおもしろいことなんだ。
いっしょにマイナス196℃の液体窒素で遊んでみよう!
バナナで釘は打てるかな?うわさの超伝導って!?
低温の世界にご案内!



2016.10.22(土)
新潟大学工学部校舎
13:30-16:15 (受付13:30~13:50)

- ▶ 主催/新潟大学工学部
- ▶ 後援/新潟市教育委員会, 新潟市小学校長会, 新潟市中学校長会
- ▶ 参加募集人数/小学校5,6年生及び中学生 80名(先着順)
- ▶ お申し込み・お問い合わせ/裏面を見てね
- ▶ しめ切り/2016年10月5日(水)

見て、さわって工学技術



■新潟大学まで列車・バスをご利用の方

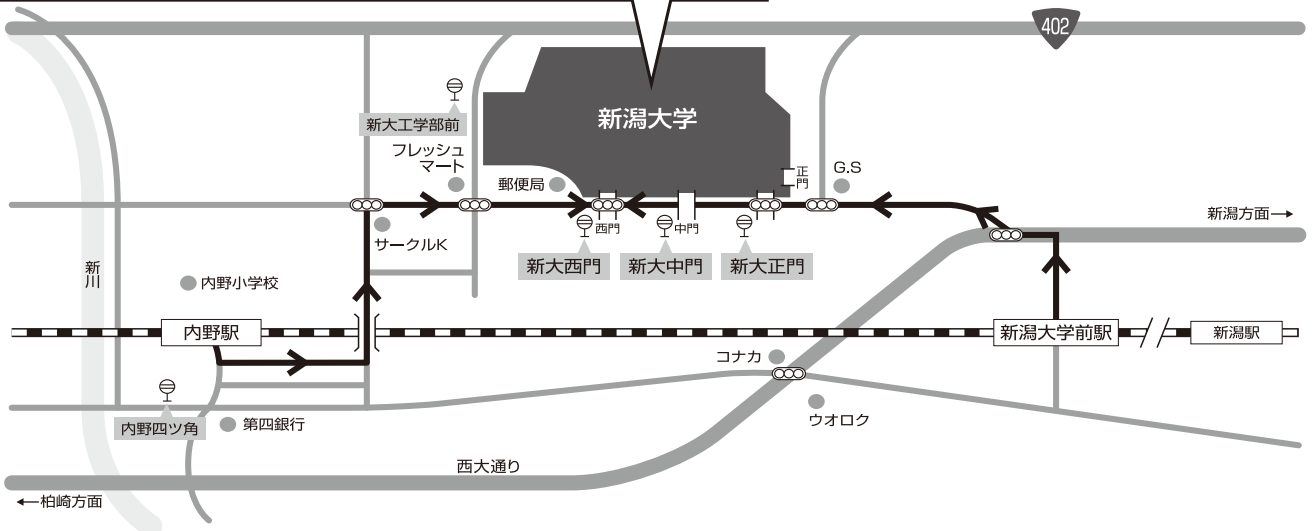
〈列車利用〉

- 新潟駅～内野駅
所要時間約25分／下車徒歩約15分
- 新潟駅～新潟大学前駅
所要時間約22分／下車徒歩約25分

〈バス利用〉新大西門下車

- 新潟駅～新大西門／所要時間約45分

※駐車場は限られておりますので、出来る限り公共交通機関をご利用願います。



お申し込み方法

往復はがきで10月5日(水)までにお申し込みください。参加費は無料です。
(先着順となりますので、定員となりしだい、締め切らせていただきます。申込を締め切った際は HP にて通知いたします。)

- 必ず往復はがきを使用してください。(普通はがきは無効となります)
- ご兄弟等複数でお申し込みの場合でも、参加者1名につき1枚の往復はがきでお申し込みください。
- 希望するコースを3つ、必ず書いてください。(例:コース1 コース3 コース4 希望)
(希望者数が多い場合は、他のコースに参加してもらうこともあります)
(記入漏れ等不備により、受付できない場合がございます)
- 10月14日(金)頃、返信はがきにて通知いたします。

〈記入例〉往復はがきの表面

返信はがきの裏面

返信はがきの表面

往復はがきの裏面

<p>郵便往復はがき</p> <p>52 往信</p> <p>950-2181</p> <p>新潟市西区五十嵐2の町 八〇五〇番地</p> <p>新潟大学工学部学務係 「見て、さわって工学技術」係</p>	<p>※何も書かないでください。</p>
<p>郵便往復はがき</p> <p>52 返信</p> <p>参加者の住所</p> <p>参加者の氏名</p>	<p>見て、さわって工学技術 (例)コース1 コース3 コース4希望 住所 電話番号 参加者氏名(ふりがな) 同伴者氏名(ふりがな) 学校名・学年</p>

記入漏れ、書き間違えないようお願いします。

同伴者・・・当日参加者と一緒に見学される保護者の方でご兄弟等(同伴者がいない場合は「同伴者なし」と記入の上、申込願います。)

お問い合わせ先

〒950-2181 新潟市西区五十嵐2の町8050番地 新潟大学工学部学務係
TEL.025-262-6709 (ダイヤルイン) FAX.025-262-7010
URL.<http://www.eng.niigata-u.ac.jp/>

リサイクル適性®
この印刷物は、印刷用の紙へリサイクルできます。